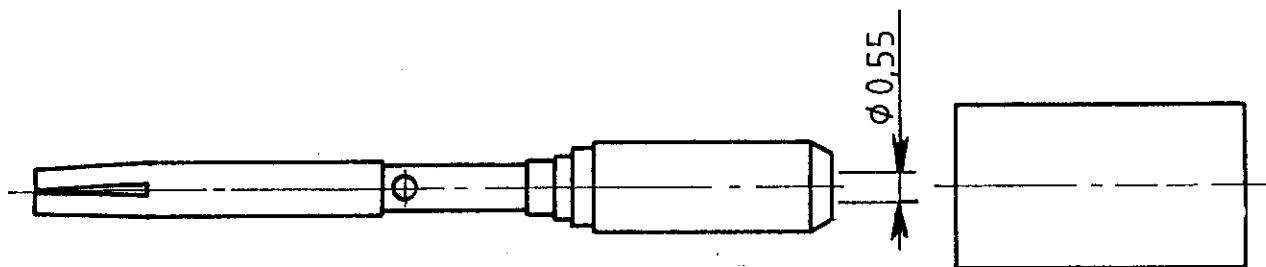
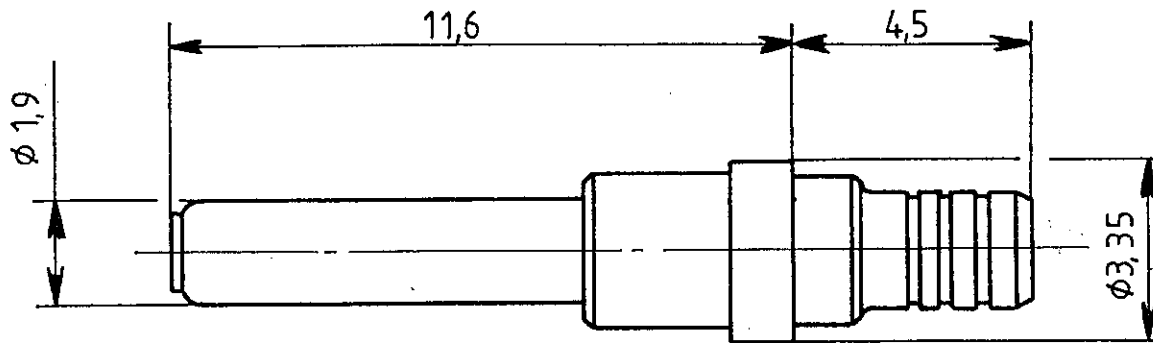


Série
EPX

Désignation **Contact coaxial mâle taille 15 pour câble**
KX 21 double tresse, Filéca 1703/66

617 133



Matière et protection

Contact extérieur, contact central, ferrule :
alliage cuivreux nickelé doré

Isolants :
téflon

Câblage: Voir RP 4184

Dessiné le : 7_9_87
par : faletti

PEN



RADIALL
département SOGIE

101, rue Philibert Hoffmann
Zone Industrielle Ouest
92110 ROSNY SOUS BOIS



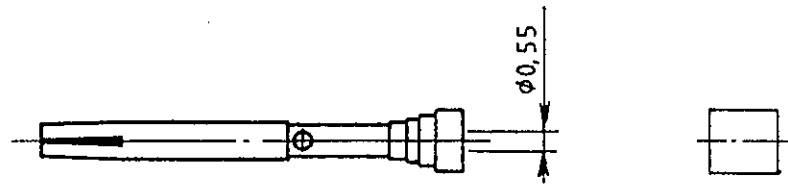
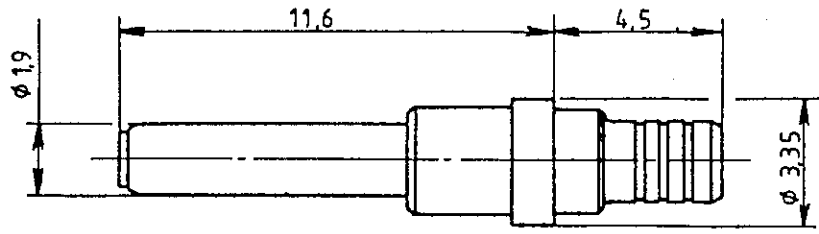
TITRE : CONTACT COAXIAL MALE TAILLE 15 POUR CABLE
SEMI RIGIDE .047
Spl. THOMSON

Edition : _____

Page _____

SERIE : EPX

PEN : 89 056



Matière et protection:

Contact extérieur, contact central, ferrule :
alliage cuivreux nickelé doré

Isolants :

téflon

Câblage: Voir RP 6383

IND	MODIFICATIONS	DATE	VISA
Création	Date 26.12.89		
Mise à jour	Date _____		

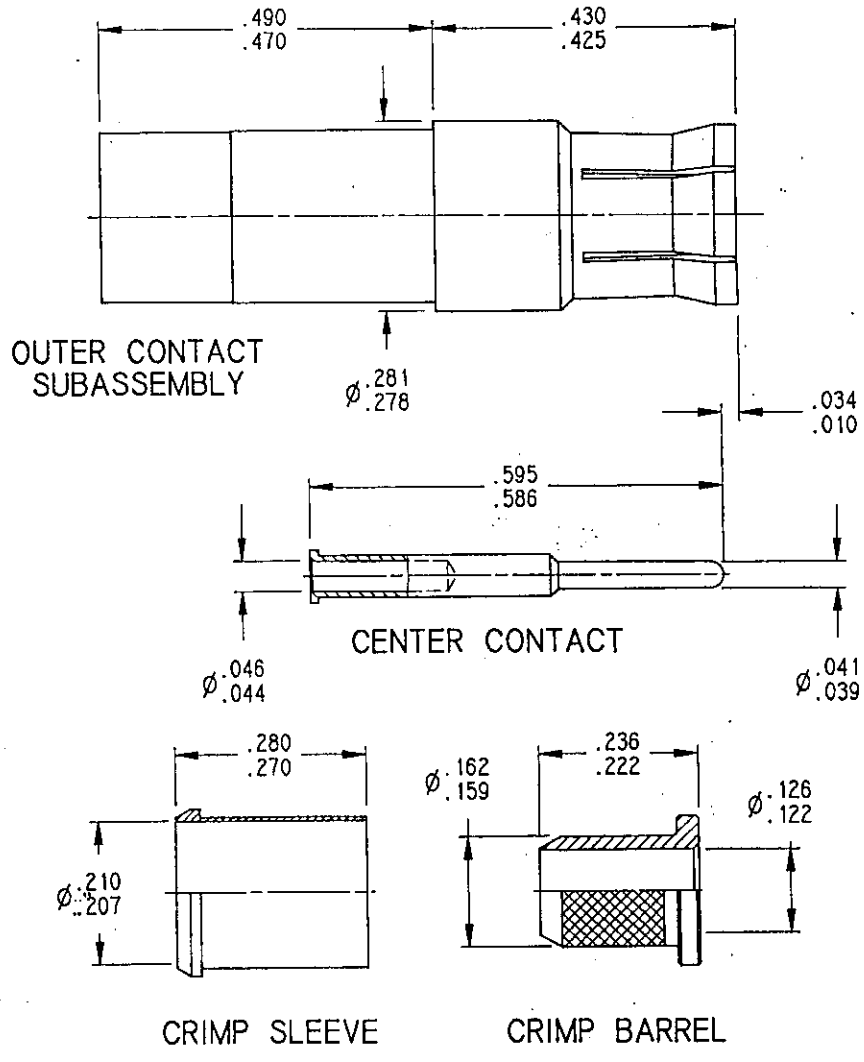
Ces renseignements vous sont donnés à titre indicatif. Dans le but constant d'améliorer nos produits, nous nous réservons le droit d'apporter toutes modifications jugées utiles.



101, Rue Philibert Hoffmann - Z.I. Ouest
93116 ROSNY/S/BOIS Cedex (France)
Tél. : (1) 48 54 80 40 - Fax 89 : (1) 49 35 35 35
Fax : (1) 48 54 63 63
Télex : RADIA 235220

133 8909

Séries EPX	SIZE 5 COAXIAL CRIMP SOCKET CONTACT FOR RG142 AND RG223 CABLES	Issue: 19 DEC.94	Page 1 / 1
---------------	---	---------------------	---------------



MATERIAL AND FINISH:
 OUTER CONTACT: BERYLLIUM COPPER_GOLD OVER NICKEL PLATED
 CENTER CONTACT, CRIMP BARREL AND CRIMP SLEEVE: COPPER ALLOY_GOLD OVER NICKEL PLATED
 DIELECTRIC: PTFE

WIRING INSTRUCTIONS: SEE RP7826
 INSERTION/EXTRACTION TOOL: M81969/28-01

This information is given as an indication, in the continual goal to improve our products, we reserve the right to make any modifications judged necessary.

CREATION				
PEN: -				
NOM: L FALETTI				
DATE: 5 NOV.91				
APPR.: JP MACARI	19.12.94	REDRAWN BY CAD	JP MACARI	C. Coly
	Issue	Revisions	Name	Approved